

MAGISTRÁT MĚSTA LIBEREC

Odbor životního prostředí

nám. Dr. E. Beneše 1/1, 460 59 Liberec

Statutární město Liberec

nám. Dr. E. Beneše 1/1

460 59 Liberec

Váš dopis značky / ze dne
1.9.2021

Naše značka
CJ MML 182831/21
SZ CJ MML 182831/21
Počet listů 4

Vyřizuje / telefon
Bc. Pivrnec/485 244 879

Liberec
11.10.2021

Počet příloh 1 Počet listů, sv. příloh 1

Věc: „**Odkanalizování ul. Lukášovská a Kadlická, Liberec – splašková kanalizace – stoka A, A1, AI, BII, BII/1 vč. přípojek, čerpací stanice, splašková kanalizace – stoka T, p.p.č. 998, 999/4, 999/2, 32/4, 981/1, 32/2, 1969/8, 1969/14, 1969/15, 1969/13, 1984, 980/3, 1966, 980/1, 1969/11, 1986, 1897/1, 2100, 1985, 2004, 1980, 2005, 997/1, 1051/1, 1940 v k.ú. Starý Harcov**“ – souhrnné vyjádření odboru životního prostředí

Magistrát města Liberec, odbor životního prostředí obdržel dne 2.9.2021 Vaši žádost o souhrnné vyjádření k realizaci výše uvedené akce podanou v zastoupení Snowplan spol. s r.o., Mrštíkova 399/2a, Liberec III. K žádosti byla předložena projektová dokumentace k územnímu a stavebnímu řízení.

Jako dotčený orgán (dle níže uvedených složek ochrany životního prostředí) na základě předložené dokumentace sdělujeme:

1) **Z HLEDISKA OCHRANY PŘÍRODY A KRAJINY (Ing. Kazdová)**

Dotčené pozemky (p.č. 1897/1, p.č. 1051/1, p.č. 1940) leží na území **CHKO Jizerské hory**, z tohoto důvodu Magistrát města Liberec - odbor životního prostředí (dále jen „MML-OŽP“) **není příslušný** jako orgán ochrany přírody podle zákona č. 114/1992 Sb., o ochraně přírody a krajiny, v pl. znění (dále jen „zákon“). K vyjádření je příslušná Agentura ochrany přírody a krajiny – Regionální pracoviště Liberecko, oddělení Správa CHKO Jizerské hory, se sídlem U Jezu 10, 46001 Liberec.

Dále ve věci **upozorňujeme**, že dle projektové dokumentace záměr vyžaduje kácení dřeviny rostoucí mimo les (lípa na pozemku p.č. 1985). Ke kácení dřevin pro účely stavebního záměru povolovaného v územním řízení nebo ve společném územním a stavebním řízení je dle § 8 odst. 6 zákona **nezbytné závazné stanovisko orgánu ochrany přírody**. Toto závazné stanovisko vydává orgán ochrany přírody příslušný k povolení kácení dřevin na základě žádosti vlastníka pozemků.

Do doby vydání závazného stanoviska s předloženým záměrem nelze souhlasit.

2) **Z HLEDISKA OCHRANY ZEMĚDĚLSKÉHO PŮDNÍHO FONDU (Bc. Dytrichová Dedeciusová)**

K vydání územního rozhodnutí (stavebního povolení) pro stavbu čerpací stanice **je třeba souhlasu** orgánu ochrany zemědělského půdního fondu k odnětí půdy ze ZPF dle § 9 zákona č. 334/1992 Sb., v účinném znění. Žádost lze podat u zdejšího odboru. Tiskopis žádosti zasíláme v příloze.

V případě využití zemědělské půdy k nezemědělskému účelu **po dobu kratší než jeden rok**, včetně doby potřebné k uvedení do původního stavu, není třeba souhlasu orgánu ZPF.

Stránka 1 | 2

Při realizaci stavby je třeba postupovat v souladu s ust. § 8 odst. 1 písm. a) zákona č. 334/1992 Sb., o ochraně zemědělského půdního fondu.

3) **Z HLEDISKA ZÁJMŮ CHRÁNĚNÝCH VODNÍM ZÁKONEM (Ing. Doláková)**

K realizaci výše uvedené stavby je nutné povolení příslušného vodoprávního úřadu ke zřízení vodního díla dle § 15 odst. 1) vodního zákona. Záměr lze řešit též společným územním a stavebním a vodoprávním řízením dle § 115 odst. 12 vodního zákona. Příslušným vodoprávním úřadem je Magistrát města Liberec, odbor životního prostředí. Formuláře žádostí jsou ke stažení na www.liberec.cz.

4) **Z HLEDISKA OCHRANY OVZDUŠÍ (Mgr. Ondráčková)**

Souhlasíme. Povolení ani realizace záměru nejsou podmíněny vydáním závazného stanoviska dle § 11 odst. 3 zákona č. 201/2012 Sb., o ochraně ovzduší.

5) **Z HLEDISKA NAKLÁDÁNÍ S ODPADY (Bc. Kratzmannová)**

Souhlasíme. Povolení ani realizace záměru nejsou podmíněny vydáním vyjádření nebo závazného stanoviska dle ust. § 146 odst. 3 zákona č. 541/2020 Sb., o odpadech. Zároveň upozorňujeme, že s odpady, které budou v průběhu stavební činnosti vznikat, musí být nakládáno v souladu s tímto zákonem a souvisejícími právními předpisy. Dle zákona o odpadech má původce stavebního a demoličního odpadu, které sám nezpracuje, povinnost mít jejich předání v odpovídajícím množství zajištěno písemnou smlouvou před jejich vznikem.

Dále upozorňujeme, že **projektová dokumentace není v souladu se zákonem č. 541/2020 Sb., o odpadech a vyhláškou č. 499/2006 Sb., o dokumentaci staveb, ve znění pozdějších předpisů, konkrétně v části B.8 písm. g) nejsou uvedena maximální produkovaná množství odpadů a jejich likvidace.**

6) **Z HLEDISKA OCHRANY LESNÍCH POZEMKŮ (Ing. Vacková)**

Souhlasíme. Vzhledem k povaze záměru a charakteru lokality nehrozí významný střet se zájmy chráněnými lesním zákonem a samostatný souhlas podle § 14 odst. 2 lesního zákona není nutné vydávat.

Nedílnou součástí vyjádření je i **situace** se zákresem stavby, opatřená razítkem odboru.

Příloha: PD

MAGISTRÁT MĚSTA
LIBEREC
ODBOR ŽIVOTNÍHO PROSTŘEDÍ 4
460 59 LIBEREC 1


Ing. Jaroslav Rašíň
vedoucí odboru životního prostředí

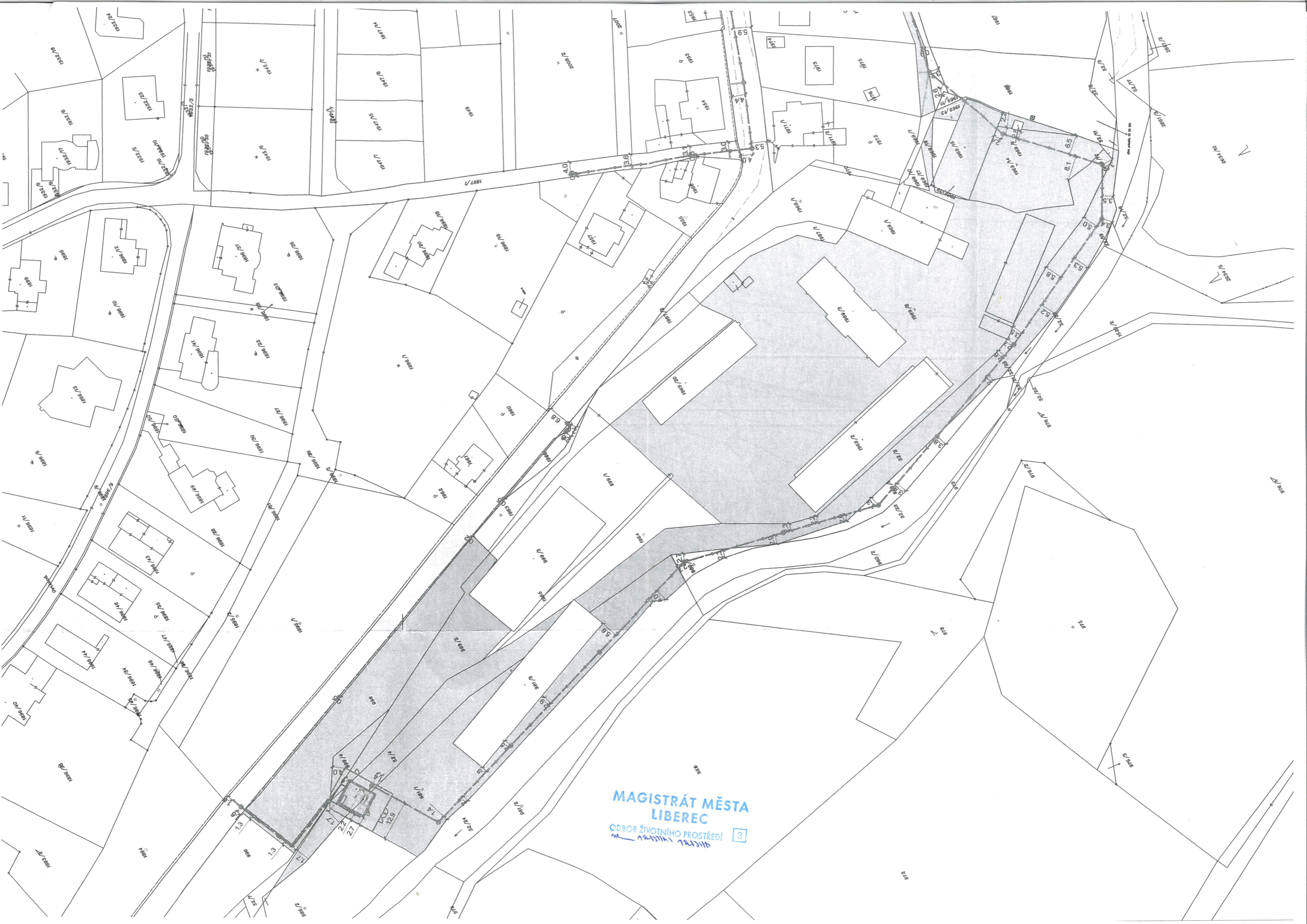
Obdrželi:

Doporučeně na dodejku:

1. Snowplan spol. s r.o., Mrštíkova 399/2a, Liberec III

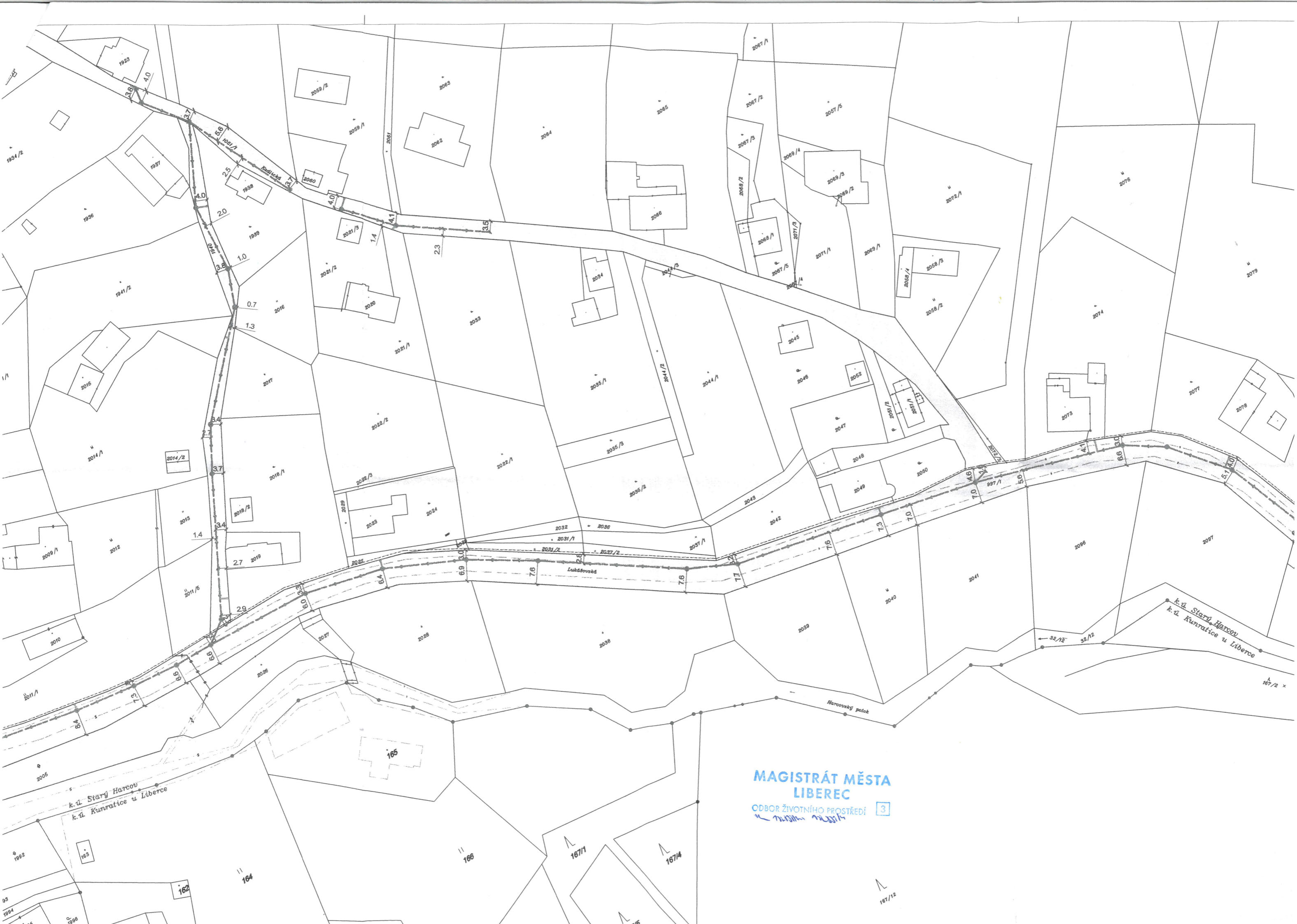
Obyčejně:

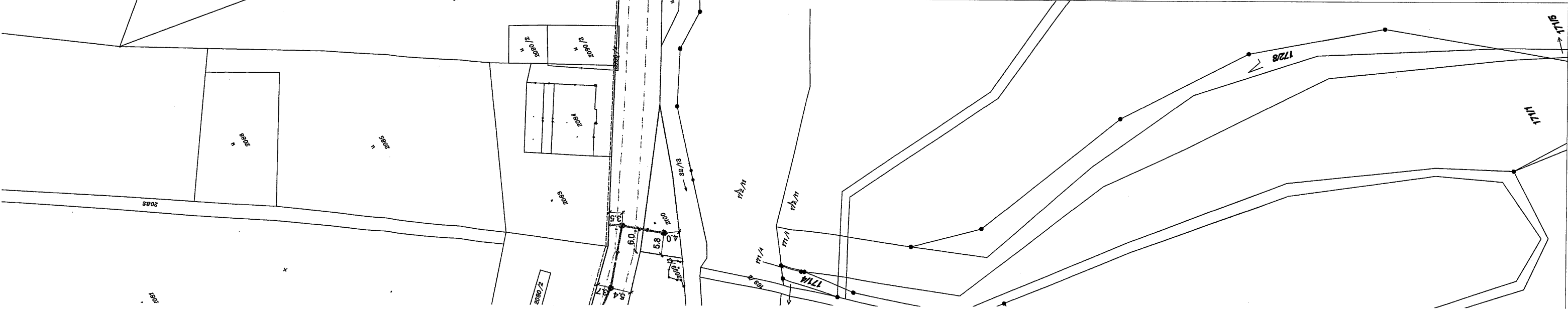
2. MML, Stavební úřad



MAGISTRÁT MĚSTA
LIBEREC
ODBOR ŽIVOTNÍHO PROSTŘEDÍ 3

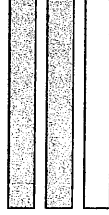






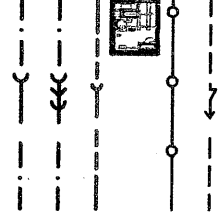
| | | | |
|---------|----------------------|-----------------------|--|
| 999/4 | ostatní plocha | Stary Harcov [682390] | SYNER Group a.s., Dr. Milady Horákové 580/7, Liberec IV-Perštýn, 46001 Liberec |
| 999/2 | ostatní plocha | Stary Harcov [682390] | SYNER Group a.s., Dr. Milady Horákové 580/7, Liberec IV-Perštýn, 46001 Liberec |
| 32/4 | ostatní plocha | Stary Harcov [682390] | SYNER Group a.s., Dr. Milady Horákové 580/7, Liberec IV-Perštýn, 46001 Liberec |
| 981/1 | trvalý travní porost | Stary Harcov [682390] | SYNER Group a.s., Dr. Milady Horákové 580/7, Liberec IV-Perštýn, 46001 Liberec |
| 32/2 | ostatní plocha | Stary Harcov [682390] | SYNER Group a.s., Dr. Milady Horákové 580/7, Liberec IV-Perštýn, 46001 Liberec |
| 1969/8 | zast. plocha a nád. | Stary Harcov [682390] | SYNER Group a.s., Dr. Milady Horákové 580/7, Liberec IV-Perštýn, 46001 Liberec |
| 1969/14 | zast. plocha a nád. | Stary Harcov [682390] | SYNER Group a.s., Dr. Milady Horákové 580/7, Liberec IV-Perštýn, 46001 Liberec |
| 1969/15 | ostatní plocha | Stary Harcov [682390] | SYNER Group a.s., Dr. Milady Horákové 580/7, Liberec IV-Perštýn, 46001 Liberec |
| 1969/13 | zast. plocha a nád. | Stary Harcov [682390] | SYNER Group a.s., Dr. Milady Horákové 580/7, Liberec IV-Perštýn, 46001 Liberec |
| 1984 | ostatní plocha | Stary Harcov [682390] | SYNER Group a.s., Dr. Milady Horákové 580/7, Liberec IV-Perštýn, 46001 Liberec |
| 980/3 | trvalý travní porost | Stary Harcov [682390] | STATUTÁRNÍ MĚSTO LIBEREC, nám. Dr. E. Beneše 1/1, Liberec I-Staré Město, 46001 Liberec |
| 1966 | ostatní plocha | Stary Harcov [682390] | STATUTÁRNÍ MĚSTO LIBEREC, nám. Dr. E. Beneše 1/1, Liberec I-Staré Město, 46001 Liberec |
| 980/1 | trvalý travní porost | Stary Harcov [682390] | STATUTÁRNÍ MĚSTO LIBEREC, nám. Dr. E. Beneše 1/1, Liberec I-Staré Město, 46001 Liberec |
| 1969/11 | zast. plocha a nád. | Stary Harcov [682390] | STATUTÁRNÍ MĚSTO LIBEREC, nám. Dr. E. Beneše 1/1, Liberec I-Staré Město, 46001 Liberec |
| 1986 | trvalý travní porost | Stary Harcov [682390] | STATUTÁRNÍ MĚSTO LIBEREC, nám. Dr. E. Beneše 1/1, Liberec I-Staré Město, 46001 Liberec |
| 1897/1 | ostatní plocha | Stary Harcov [682390] | STATUTÁRNÍ MĚSTO LIBEREC, nám. Dr. E. Beneše 1/1, Liberec I-Staré Město, 46001 Liberec |
| 2100 | trvalý travní porost | Stary Harcov [682390] | STATUTÁRNÍ MĚSTO LIBEREC, nám. Dr. E. Beneše 1/1, Liberec I-Staré Město, 46001 Liberec |
| 1985 | ostatní plocha | Stary Harcov [682390] | STATUTÁRNÍ MĚSTO LIBEREC, nám. Dr. E. Beneše 1/1, Liberec I-Staré Město, 46001 Liberec |
| 2004 | ostatní plocha | Stary Harcov [682390] | STATUTÁRNÍ MĚSTO LIBEREC, nám. Dr. E. Beneše 1/1, Liberec I-Staré Město, 46001 Liberec |
| 1980 | ostatní plocha | Stary Harcov [682390] | STATUTÁRNÍ MĚSTO LIBEREC, nám. Dr. E. Beneše 1/1, Liberec I-Staré Město, 46001 Liberec |
| 2005 | ostatní plocha | Stary Harcov [682390] | STATUTÁRNÍ MĚSTO LIBEREC, nám. Dr. E. Beneše 1/1, Liberec I-Staré Město, 46001 Liberec |
| 997/1 | ostatní plocha | Stary Harcov [682390] | STATUTÁRNÍ MĚSTO LIBEREC, nám. Dr. E. Beneše 1/1, Liberec I-Staré Město, 46001 Liberec |
| 1051/1 | ostatní plocha | Stary Harcov [682390] | STATUTÁRNÍ MĚSTO LIBEREC, nám. Dr. E. Beneše 1/1, Liberec I-Staré Město, 46001 Liberec |
| 1940 | ostatní plocha | Stary Harcov [682390] | STATUTÁRNÍ MĚSTO LIBEREC, nám. Dr. E. Beneše 1/1, Liberec I-Staré Město, 46001 Liberec |

VLASTNÍCI



Právo hospodařit s majetkem státu: Lesy České republiky, s.p.
SYNER Group a.s.,
STATUTÁRNÍ MĚSTO LIBEREC

LEGENDA:



SPLAŠKOVÁ KANALIZACE - GRAVITAČNÍ
SPLAŠKOVÁ KANALIZACE - TLAKOVÁ
SPLAŠKOVÁ KANALIZAČNÍ PŘÍPOJKA - GRAVITAČNÍ
ČERPACÍ STANICE
OPLOCENÍ
KABEL NN

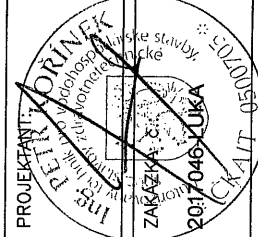
KATASTRÁLNÍ HRANICE
PARCELNÍ HRANICE
2011/45
BRNICEPÁRČEDLO



OBJEDNATEL:



Statutární město Liberec
nám. Dr. E. Beneše 1/1
460 59 Liberec I - Staré město
info@magistrat.liberec.cz



SNOWPLAN spol. s r.o.
Mířtíkova 399/2a 460 07 Liberec III
TEL.: +420 484 845 571, GMS.: +420 734 780 430
info@snowplan.cz, www.snowplan.cz

HLAVNÍ INŽENÝR PROJEKTU:

ING. PETR KORÍNEK

VYPRACOVAL:

RENÁTA HEJTMANOVÁ HAVLOVÁ

ZODPOVĚDNÝ PROJEKTANT:

ING. PETR KORÍNEK

KONTROLOVAL:

ING. PETR KORÍNEK

AKCE:

ODKANALIZOVÁNÍ UL. LUKÁŠOVSKÁ A
KADLICKÁ, LIBEREC

OBJEKT:

SO 301 - Splašková kanalizace - stoky A, A/1
SO 302 - Splašková kanalizační přípojka - stoka A, A/1
SO 302.1 - Splašková kanalizace - stoka A I
SO 303 - Splašková kanalizační přípojka - stoka A I
SO 303.1 - Splašková kanalizace - stoky BII, BII/1
SO 306 - Čerpací stanice
SO 307 - Splašková kanalizace - stoka T

STUPEŇ:

DUR+DSP+DPS_JP

ČÍSLO VÝTSKU:

6

DATA:

ZÁŘÍ 2020

PŘÍLOHA:

ZÁKRES DO KATASTRÁLNÍ MAPY

ČÍSLO PŘÍLOHY:

C.2

MĚŘÍTKO:

1:100

